



Yksityishammaslääkärikysely lokakuussa 2006

Yksityishammaslääkärikysely lokakuussa 2006



Yksityishammaslääkärikysely lokakuussa 2006

- Kyselytutkimus kaikille Hammaslääkäriliiton yksityishammaslääkärijäsenille (2308 kpl, 79 vähemmän kuin 2005)
- Tutkimuksen sisältö, kaksi eri lomaketta
 - hammaslääkärikohtainen lomake (H-lomake)
 - työtilanne ja kapasiteetti
 - vastaanottokohtainen lomake (V-lomake)
 - hammaslääkäri työvoima ja hoitohenkilökunta

Yksityishammaslääkärikysely lokakuussa 2006



Tutkimuksen aineisto

- Tutkimus toteutettiin yhteistyössä Kunnallisen työmarkkinalaitoksen ja sosiaali- ja terveysministeriön kanssa
- Tutkimusaineisto sisältää
 - **H-lomake:** tiedot 1013 yksityishammaslääkäristä, vastausprosentti noin 44 %
 - **V-lomake:** tiedot 634 vastaanotosta, joilla työskentelee 1664 hammaslääkärinä, vastausprosentti arviolta noin 72 %

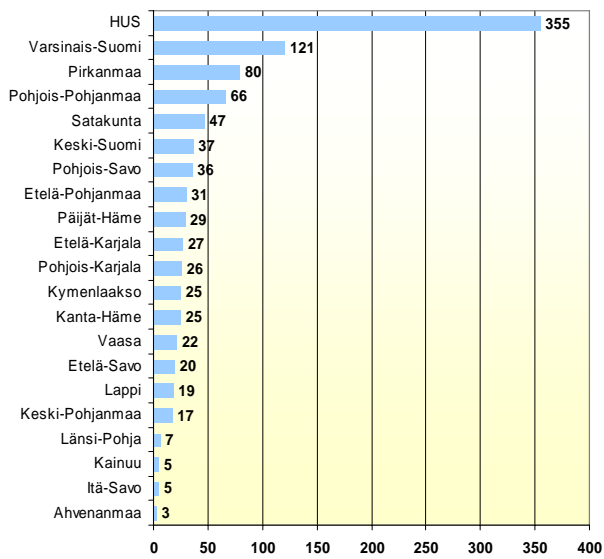
Yksityishammaslääkärikysely lokakuussa 2006



Vastanneiden sijoittuminen

Jakauma vastaa melko hyvin jäsenrekisterin tietoja.

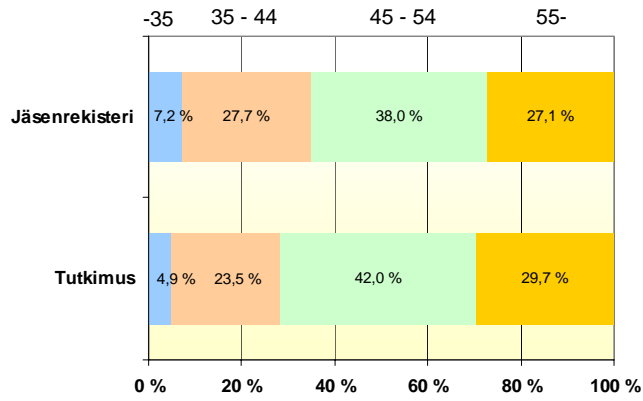
N=1003



Yksityishammaslääkärikysely lokakuussa 2006



Ikä

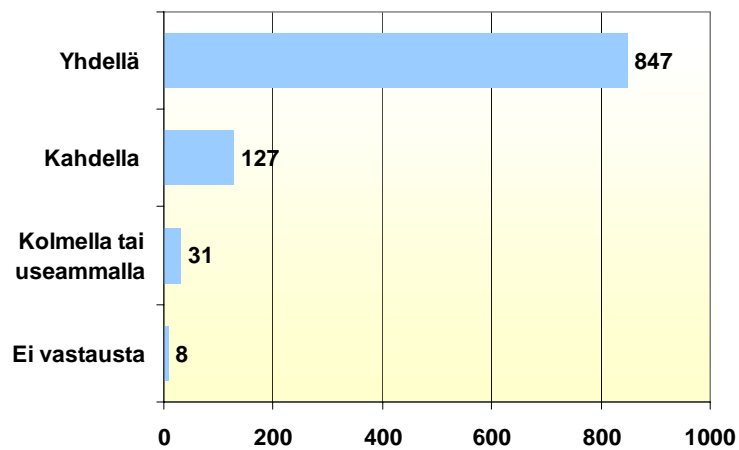


Nuoremmat hammaslääkärit ovat vastanneet suhteessa vähemmän, kuten aikaisempinakin vuosina.

Yksityishammaslääkärikysely lokakuussa 2006



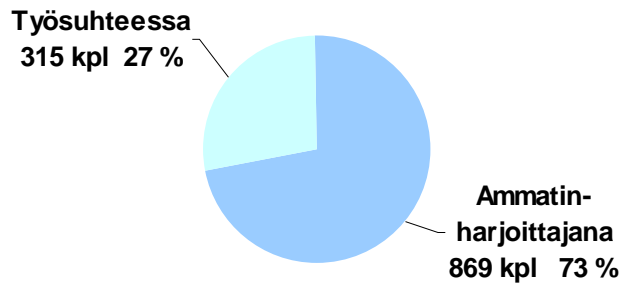
Kuinka monella vastaanotolla työskentelet?



Yksityishammaslääkärikysely lokakuussa 2006



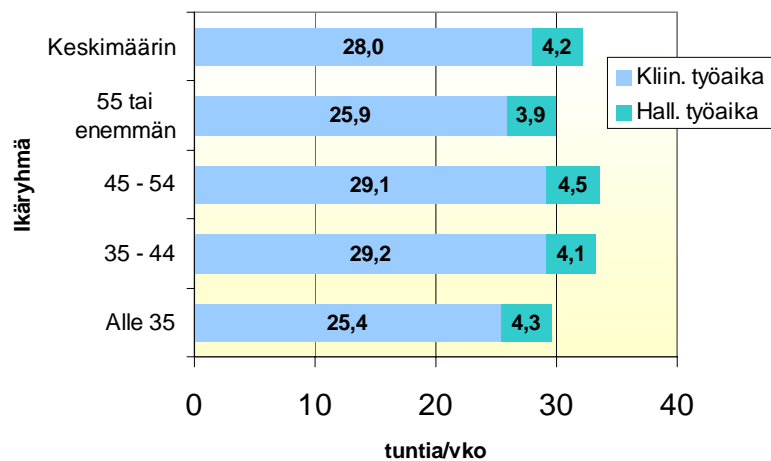
Toimintamuoto



Yksityishammaslääkärikysely lokakuussa 2006



Päätoimisten työaika ikäryhmittäin

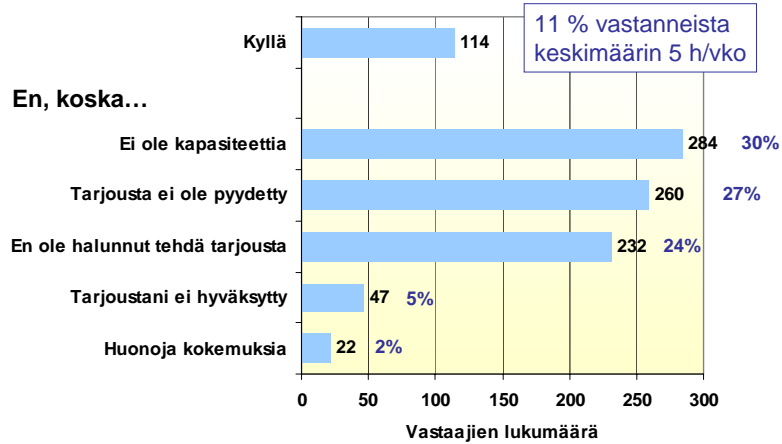


N=830

Yksityishammaslääkärikysely lokakuussa 2006



Myytkö palveluja terveyskeskukselle

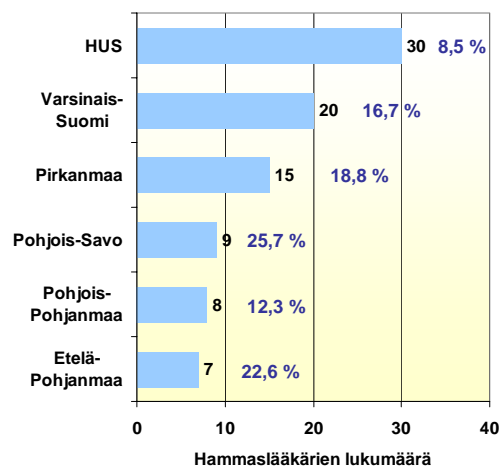


Vuonna 2005 15 % vastanneista myi palveluita terveyskeskukselle.

Yksityishammaslääkärikysely lokakuussa 2006



Myyn palveluja terveyskeskukselle

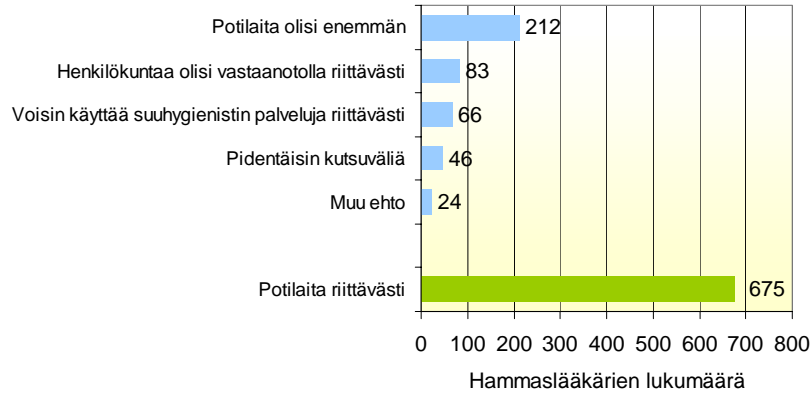


Muissa sairaanhoitopiireissä palveluja myi vastanneista enintään 4 hammaslääkärinä.

Yksityishammaslääkärikysely lokakuussa 2006



Voisin hoitaa enemmän potilaita, jos...

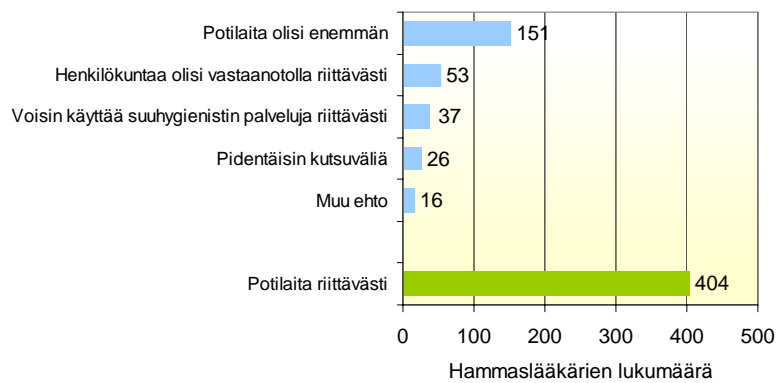


67 prosenttia vastanneista ei voi tai halua hoitaa enempää potilaita (60 % vuonna 2005)

Yksityishammaslääkärikysely lokakuussa 2006



Neljän suurimman shp:n* yksityishammaslääkärit voisivat hoitaa enemmän potilaita, jos...



35 prosenttia neljässä suurimmassa sairaanhoitopiirissä* vastanneista voisi hoitaa enemmän potilaita

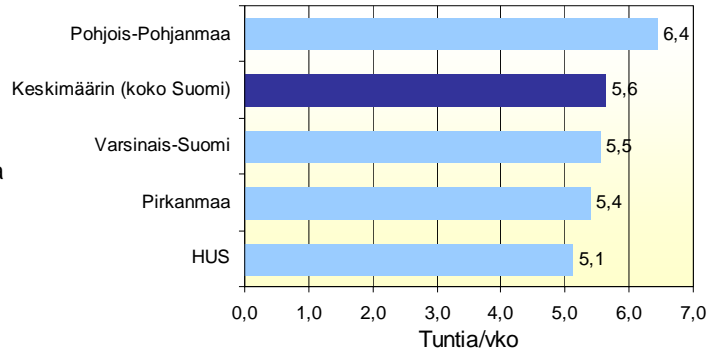
*HUS, Varsinais-Suomi, Pirkanmaa, Pohjois-Pohjanmaa edustavat 62 prosenttia vastanneista.

Yksityishammaslääkärikysely lokakuussa 2006



Uusia potilaita tuntia/vko (vain neljä suurinta sairaanhoitopiiriä)

"Jos voisit yllä
mainituilla
ehdoilla hoitaa
enemmän
potilaita, kuinka
monta tuntia
viikossa
keskimäärin?"



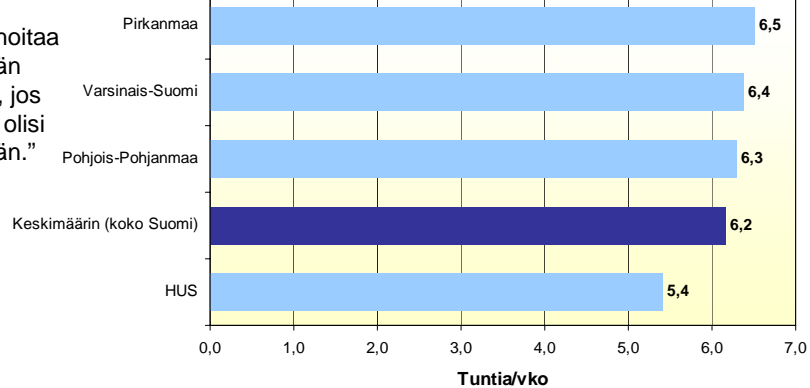
35 prosenttia vastanneista (218 hml) neljässä suurimmassa sairaanhoitopiirissä voisi hoitaa enemmän potilaita.

Yksityishammaslääkärikysely lokakuussa 2006



Uusia potilaita tuntia/vko (vain neljä suurinta sairaanhoitopiiriä)

"Voisin hoitaa
enemmän
potilaita, jos
potilaita olisi
enemmän."



19,8 prosenttia vastanneista (123 hml) neljässä suurimmassa sairaanhoitopiirissä voisi hoitaa enemmän potilaita.

Yksityishammaslääkärikysely lokakuussa 2006