

Terveyskeskusten hammaslääkäritilanne lokakuussa 2011



Suomen Hammaslääkäriliitto
Finlands Tandläkarförbund

Terveyskeskusten hammaslääkäritilanne lokakuussa 2011

- Kysely terveyskeskusten johtaville hammaslääkäreille terveyskeskusten hammaslääkäritilanteesta
 - Tehdään SHL:n, STM:n ja KT:n yhteistyönä
 - Toteutettiin ensimmäistä kertaa e-lomakkeella
- Kysely lähetettiin jokaiseen Suomen 149 terveyskeskukseen
 - Vuosi sitten terveyskeskuksia oli vielä 166
- Myös 27 ulkoistetun hammashoitolan (n. 10 terveyskeskusta) tilannetta selvitettiin ensimmäistä kertaa
- Kaikki vastasivat tutkimukseen, ainoastaan kahden pienen yhteistoiminta-alueen osalta aineistoa jouduttiin täydentämään vuoden takaisilla tiedoilla



Suomen Hammaslääkäriliitto
Finlands Tandläkarförbund

Määrittelyjä

- **Vaje**
 - Virkaan ei ole saatu vakituista hammaslääkäreitä, sijaista eikä myöskään vuokratyövoimaa
- **Vuokratyö**
 - Hammaslääkärityötä on ostettu työvoimaa vuokraavilta yrityksiltä
- **Ostopalvelu**
 - Hammaslääkäripalveluja on ostettu yksityissektorilta tai toiselta terveyskeskukselta
- **Virka**
 - Käytetään virka-termiä, vaikka suuri osa hammaslääkäreistä on työsuhteessa; synonyymina **vakanssi**



Suomen Hammaslääkäriliitto
Finlands Tandläkarförbund

Vajeen määrittely

- Vaje koostuu **kahdesta** eri osasta:
 - **Sijaisvaje** = vakinaisesti tai määräajaisesti täytetty virka tai toimi, jonka haltija on tilapäisesti poissa työstä eikä sijaista saatu, vaikka tarvetta olisi ollut
Lasketaan: 2.3 (Hammaslääkärille ei saatu/saada sijaista)
 - **Ei viranhaltijaa** = virkaan tai toimeen ei ole saatu hammaslääkäreitä eikä edes vuokratyövoimaa
Lasketaan: 3.1 (Virkaa/tointa ei hoida kukaan) + 3.3 (Virkaa/tointa hoitaa suuhygienisti) + 3.5 (Virka/toimi on jäädytetty, koska siihen ei ole saatu hammaslääkäreitä)



Suomen Hammaslääkäriliitto
Finlands Tandläkarförbund

Terveyskeskushammaslääkärien virat ja -toimet 5.10.2011

**Kaikki virat ja toimet
2084**



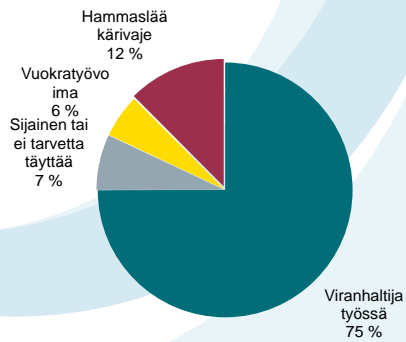
Terveyskeskushammaslääkärien virat ja toimet lokakuun alussa 2009, 2010 ja 2011

Virat ja toimet	2009		2010		2011	
	N	%	N	%	N	%
Viranhaltija työssä	1 564	77,6	1 532	76,4	1 563	75,0
Sijainen	33	1,7	39	1,9	62	3,0
Ei sijaistarvetta	54	2,7	84	4,2	45	2,2
Jäädetytty säästösyistä	14	0,7	10	0,5	8	0,5
Täyttämättä muusta syystä	25	1,2	9	0,4	32	1,5
Vuokratyövoima	81	4,0	102	5,1	115	5,5
Hammaslääkärivaje	243	12,0	229	11,4	260	12,5
Yhteensä	2 014	100	2 006	100	2 084	100



Puuttuvien terveystenkeusten huomiointi:
 2009: 2 014 + 42 (puuttuvat terveystenkeskukset) = 2 056
 2010: 2 006 + 44 (puuttuvat terveystenkeskukset) = 2 050

Terveyskeskushammaslääkäreiden virat ja -toimet 5.10.2011

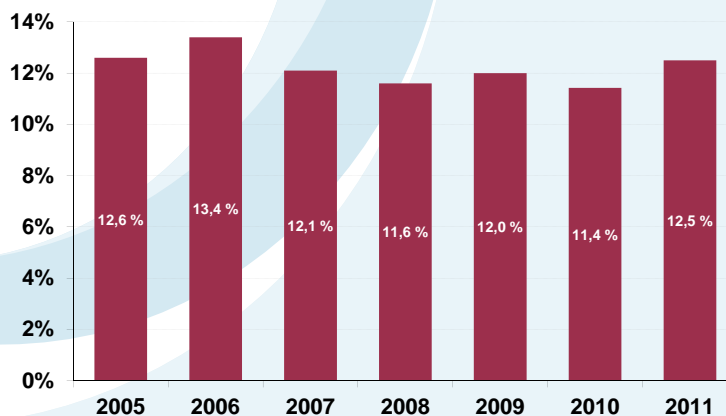


Virat ja toimet	lkm	%
Viranhaltija työssä	1 563	75,0
Sijainen tai ei sijaistarvetta/ tarvetta täyttää	147	7,1
Vuokratyövoima	115	5,5
Hammaslääkäri-vaje	260	12,5
Yhteensä	2 084	100



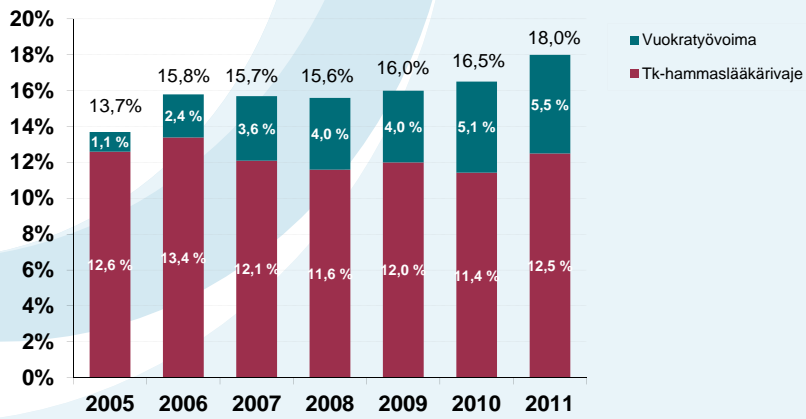
Suomen Hammaslääkäriliitto
Finlands Tandläkarförbund

Terveyskeskushammaslääkärivaje 2005 – 2011

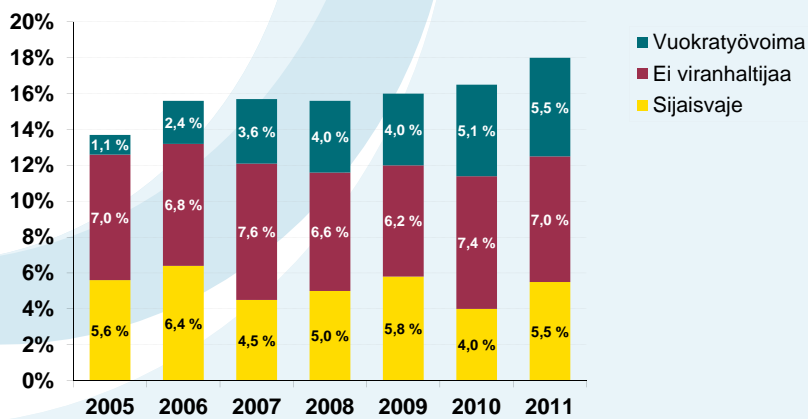


Suomen Hammaslääkäriliitto
Finlands Tandläkarförbund

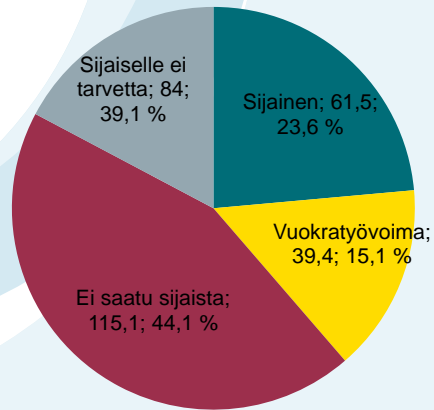
Terveyskeskushammaslääkärivaje 2005 – 2011 ja vuokratyövoiman osuus



Terveyskeskushammaslääkärivaje 2005 – 2011 lisättyä vuokratyövoimalla

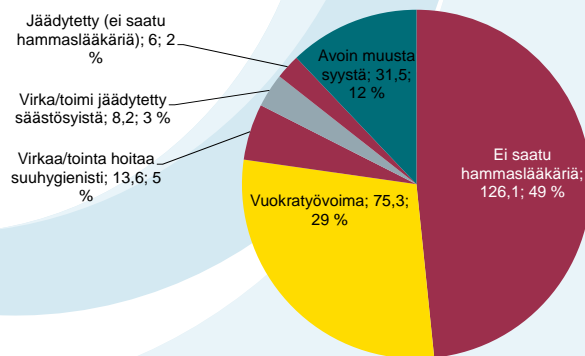


Viranhaltija tilapäisesti poissa



Suomen Hammaslääkäriliitto
Finlands Tandläkarförbund

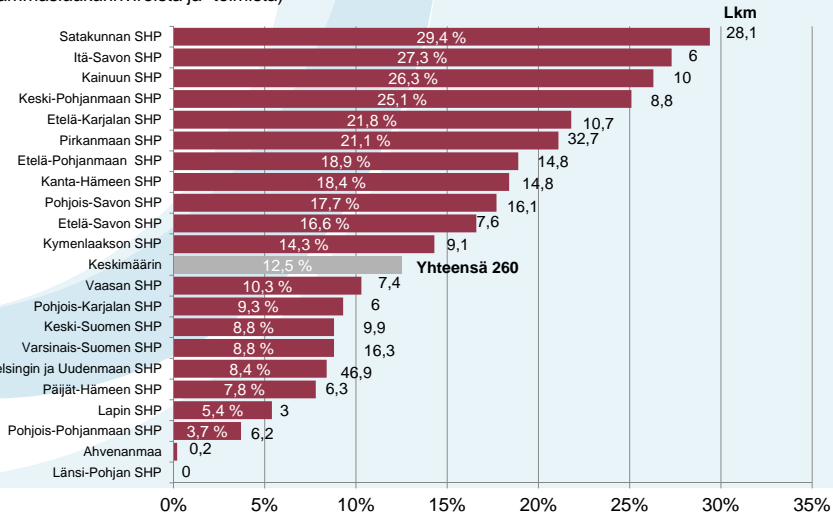
Avoimet virat ja toimet



Suomen Hammaslääkäriliitto
Finlands Tandläkarförbund

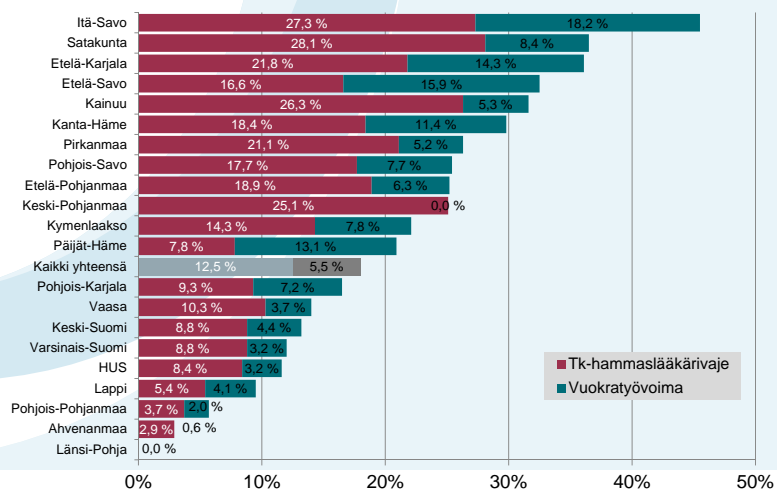
Terveyskeskushammaslääkärivaje sairaanhoitopiireittäin 5.10.2011

(% hammaslääkärinviroista ja -toimista)



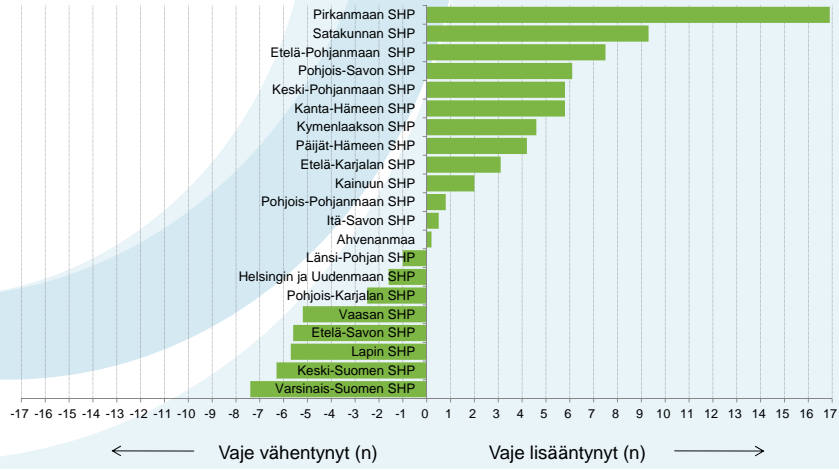
Suomen Hammaslääkäriliitto
Finlands Tandläkarförbund

Terveyskeskushammaslääkärivaje / vuokratyövoiman käyttö sairaanhoitopiireittäin



Suomen Hammaslääkäriliitto
Finlands Tandläkarförbund

Terveyskeskushammaslääkärivajeen muutos 2010 - 2011 sairaanhoitopiireittäin



Suomen Hammaslääkäriliitto
Finlands Tandläkarförbund

Terveyskeskushammaslääkärivajeen muutos 2010 -2011 sairaanhoitopiireittäin

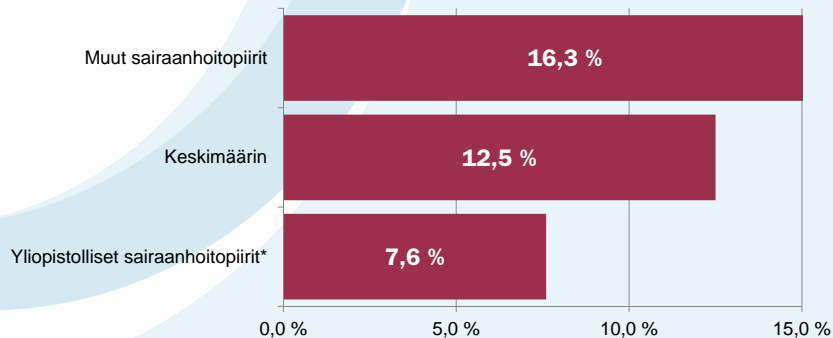
Terveyskeskushammaslääkärivaje sairaanhoitopiireittäin 5.10.2011

■ Vaje pienentynyt
■ Vaje lisääntynyt

Suomen Hammaslääkäriliitto
Finlands Tandläkarförbund

Terveyskeskushammaslääkärivaje sairaanhoitopiireittäin

(% hammaslääkärinviroista ja -toimista)



*Helsingin ja Uudenmaan, Pohjois-Pohjanmaan ja Varsinais-Suomen sairaanhoitopiirit (Itä-Suomen yliopiston HLL koulutus käynnistettiin vasta 2010)



Suomen Hammaslääkäriliitto
Finlands Tandläkarförbund

Terveyskeskusten hammaslääkärtilanne 5.10.2011

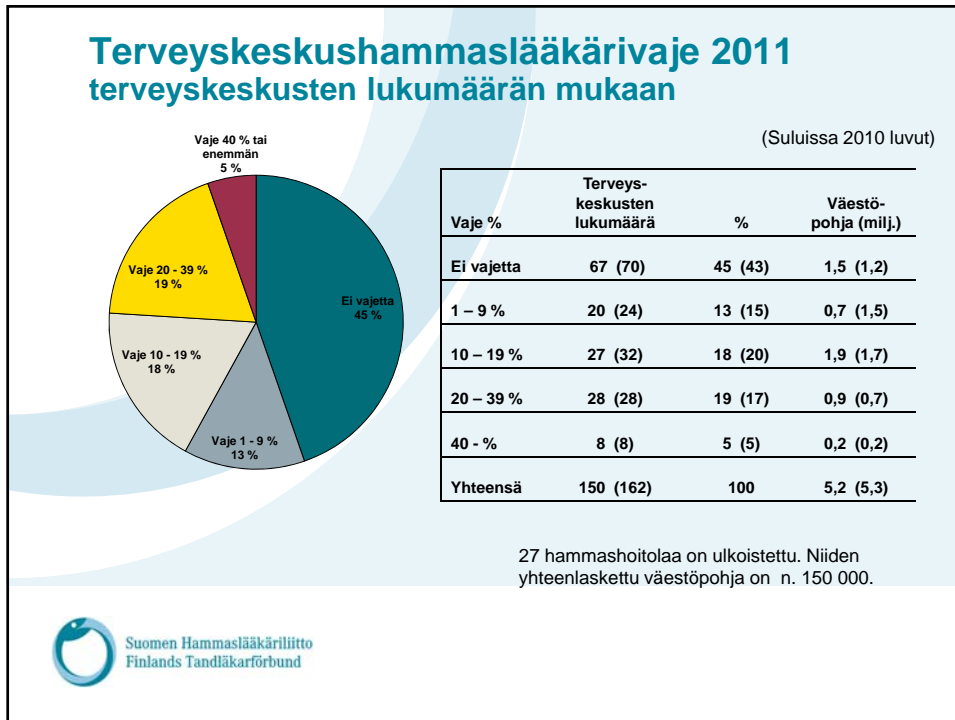
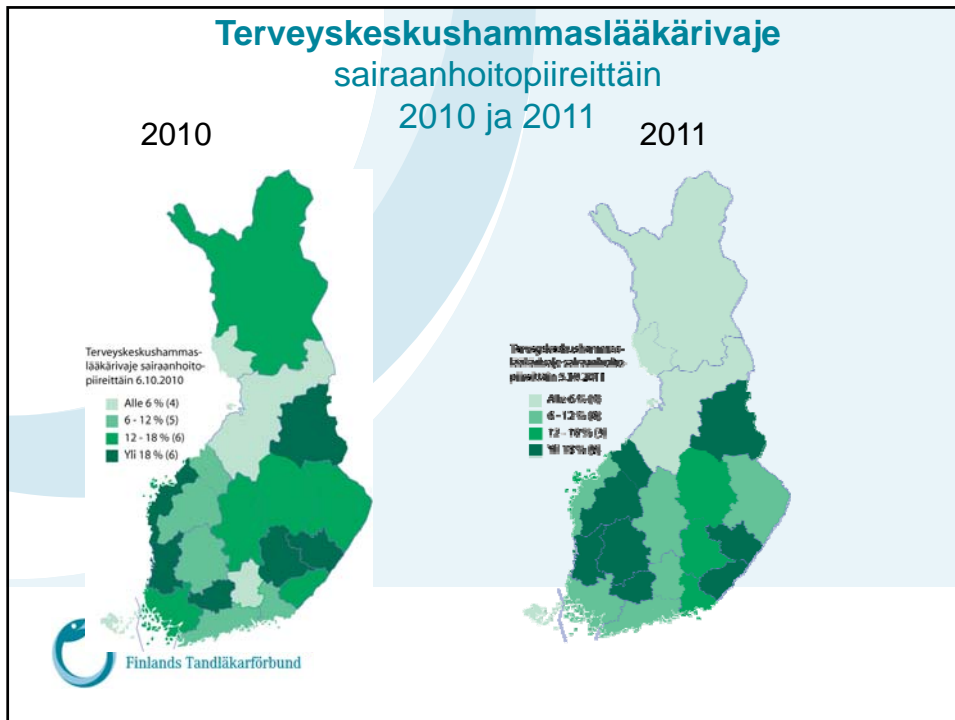
Terveyskeskushammaslääkärin virat ja toimet, lukumäärät ja hoito

	Kaikki virat ja toimet	Virat/toimenhaltija työssä	Sijainen tai ei tarvetta täyttää	Vuokratyövoima	Hammaslääkärivaje	Asukkaita per hmi**
Ahvenanmaa	7	6,8	-	-	0,2	1 330
Etelä-Karjalan SHP	49	30,3	1	7	10,7	1 503
Etelä-Pohjanmaan SHP	78,3	55,6	3	4,9	14,8	1 485
Etelä-Savon SHP	45,8	27,9	3	7,3	7,6	1 598
Helsingin ja Uudenmaan SHP	558,3	442,1	51,5	17,8	46,9	1 027
Itä-Savon SHP	22	12	-	4	6	1 494
Kainuun SHP	38	23,6	2,4	2	10	1 335
Kanta-Hämeen SHP	80,5	51,5	5	9,2	14,8	1 481
Keski-Pohjanmaan SHP	35	26,2	-	-	8,8	1 398
Keski-Suomen SHP	113	86,7	11,4	5	9,9	1 538
Kymenlaakson SHP	63,8	48,7	1	5	9,1	1 618
Lapin SHP	55,1	47,6	2,2	2,3	3	1 337
Länsi-Pohjan SHP	29	25	4	-	-	1 128
Pirkanmaan SHP	155	111,3	3	8	32,7	1 205
Pohjois-Karjalan SHP	64,2	48,7	4,9	4,6	6	1 663
Pohjois-Pohjanmaan SHP	165,8	141,9	14,5	3,3	6,2	996
Pohjois-Savon SHP	91	63,2	4,7	7	16,1	1 338
Päijät-Hämeen SHP	80,8	58,1	5,8	10,6	6,3	1 509
Satakunnan SHP	95,5	56,6	2,8	8	28,1	1 439
Vaasan SHP	72,1	47,6	14,4	2,7	7,4	1 112
Varsinais-Suomen SHP	185,5	151,7	11,6	6	16,3	989
Kaikki yhteensä	2 083,6	1 563	146,2	114,6	260	1 194

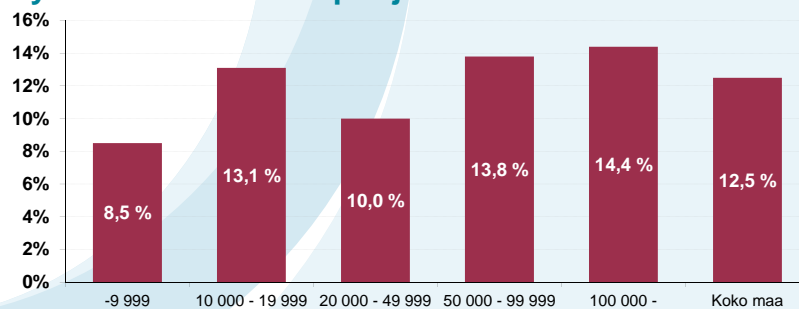
** Asukkaita sairaanhoitopiirissä työskentelevää hammaslääkärää kohti, mukana kaikki sairaanhoitopiirin eri sektoreilla työskentelevät hammaslääkärit



Suomen Hammaslääkäriliitto
Finlands Tandläkarförbund



Terveyskeskushammaslääkärivaje 2011 terveyskeskusten väestöpohjan mukaan



Osuus terveyskeskuksista:	29 %	23 %	33 %	9 %	7 %	100 %
Osuus viroista ja toimista:	7 %	12 %	33 %	16 %	32 %	100 %
Osuus väestöstä	5 %	10 %	29 %	17 %	39 %	100 %
Terveyskeskusten lukumäärä	44	34	49	13	10	150 (149)



Suomen Hammaslääkäriliitto
Finlands Tandläkarförbund

Ostopalvelut

= hammaslääkäripalveluja ostetaan yksityissektorilta
(tai toiselta terveyskeskukselta)

Päivystykseen säännöllisen työajan ulkopuolella

- noin **14** hammaslääkäriä vuodessa
- 26 % terveyskeskuksista käyttää ostopalveluja

Normaaliin toimintaan

- noin **180** hammaslääkäriä vuodessa (vuonna 2010 n. 80)
- 21 % terveyskeskuksista käyttää ostopalveluja

Erikoishammashoittoon (Huom! Ei tarkoita erikoissairaanhoidon)

- noin **24** hammaslääkäriä vuodessa
- 49 % terveyskeskuksista käyttää ostopalveluja



Suomen Hammaslääkäriliitto
Finlands Tandläkarförbund

Ulkoistetut hammashoitolat 5.10.2011

- 27 hammashoitola on kokonaan ulkoistettu
 - 9 Pirkanmaalla
 - 4 Etelä-Pohjanmaalla
 - 3 Satakunnassa ja HUS:n alueella
 - 2 Itä-Savossa ja Pohjois-Karjalassa
 - 1 Kanta-Hämeessä, Kymenlaaksossa, Pohjois-Pohjanmaalla ja Vaasassa
- Ulkoistuksista vastaa Attendo Medone, Mediverkko ja Carema/Mehiläinen, jotka kaikki osallistuivat kyselyyn
- Laskennallisesti ulkoistetuissa hammashoitoloissa työskenteli yhteensä 47,1 kokoaikaista terveyskeskushammaslääkärinä ja 3,2 erikoishammaslääkärinä; kyselypäivänä oli tilapäisesti poissa 3 terveyskeskushammaslääkärinä



Suomen Hammaslääkäriliitto
Finlands Tandläkarförbund